



Biuro Urządzania Lasu
i Geodezji Leśnej



Lasy Państwowe



Wielkoobszarowa
Inwentaryzacja
Stanu Lasów



Lasy Państwowe



Wielkoobszarowa
Inwentaryzacja
Stanu Lasów

LAS lepiej znany

Podsumowanie IV cyklu Wielkoobszarowej
Inwentaryzacji Stanu Lasów



Las Państwowe



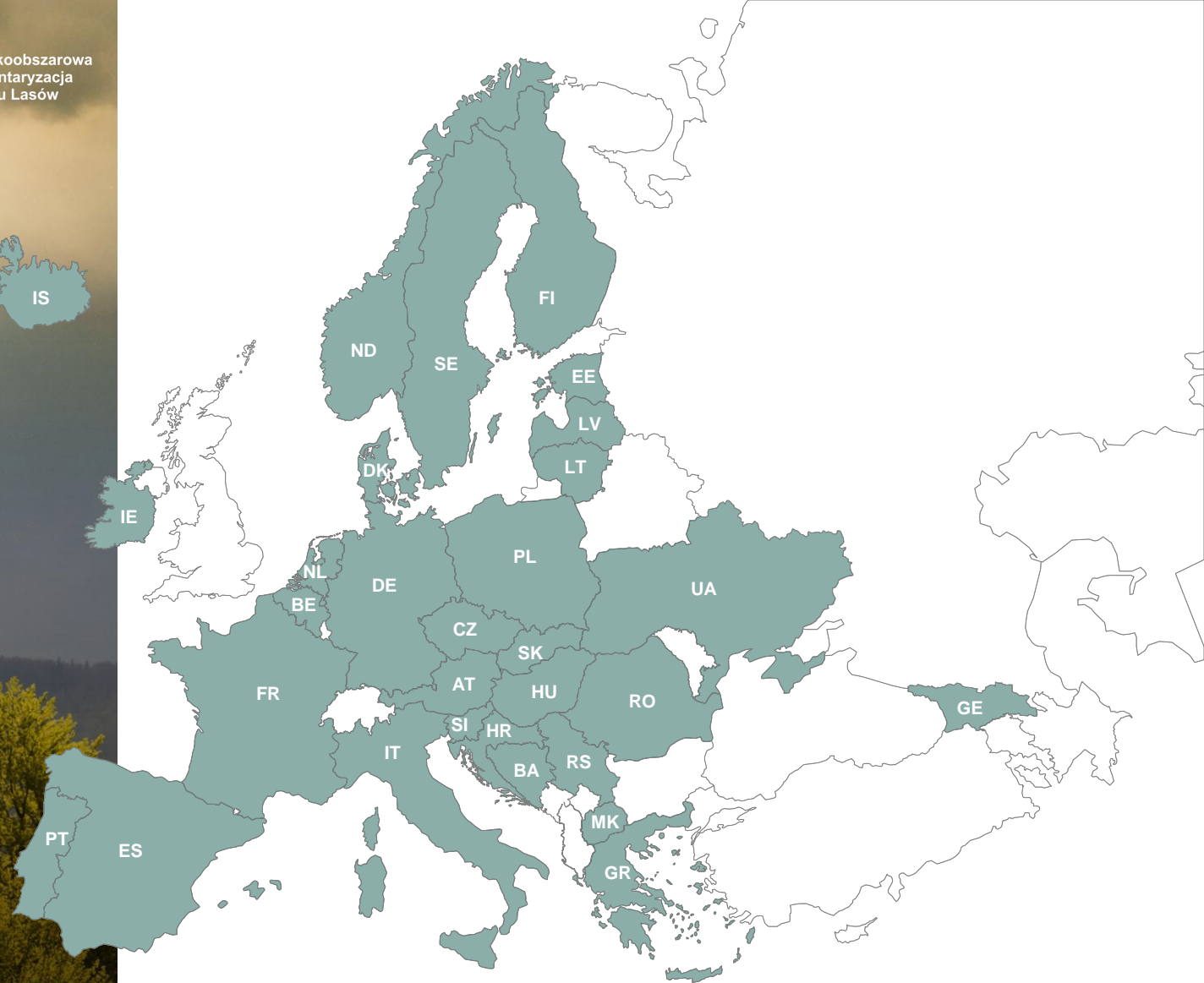
20 lat

WISL w Polsce

Od ponad 100 lat rozwijane są krajowe inwentaryzacje stanu lasu na świecie.

Hasło, które towarzyszyło konferencji z okazji 100 –lat NFI w Norwegii (2019) staje się coraz bardziej aktualne dziś – więc trzeba je powtórzyć:

„Inwentaryzacja wielkoobszarowa lasów – to źródło informacji o decyzjach podjętych w przeszłości, podejmowanych obecnie i przyszłych decyzjach”





20 lat WISL w Polsce

Należymy do szerokiej grupy krajów europejskich, które na początku XXI wieku rozpoczęły inwentaryzację



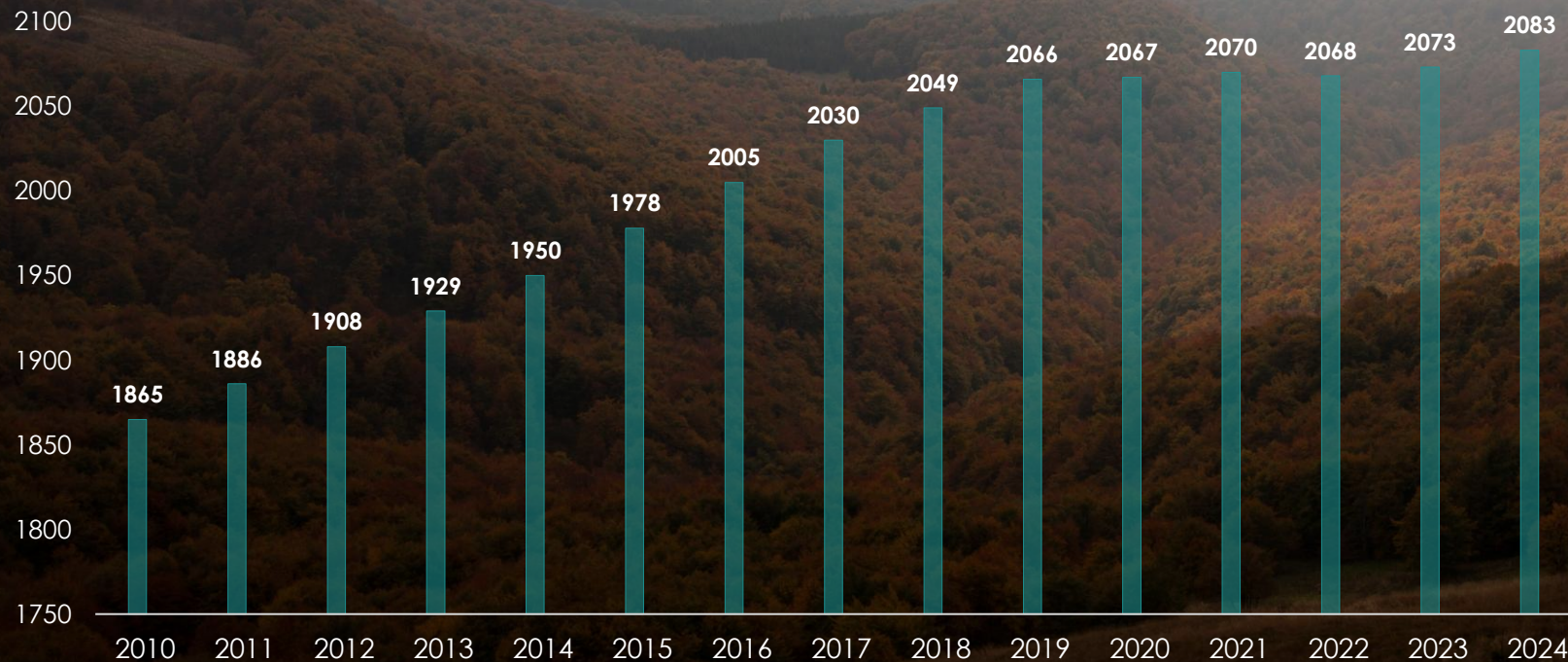
Od 2005 roku Ministerstwo Środowiska, Lasy Państwowe, Instytut Badawczy Leśnictwa oraz Biuro Urządzania Lasu i Geodezji Leśnej tworzą zespół instytucji, które dostarczają aktualnych danych o lasach wszystkich form własności

Od 2010 r. WISL to fundament informacji o najważniejszych zmiennych opisujących lasy Kraju prezentowane przez GUS oraz źródło informacji do raportów międzynarodowych

Zmiana klimatu,

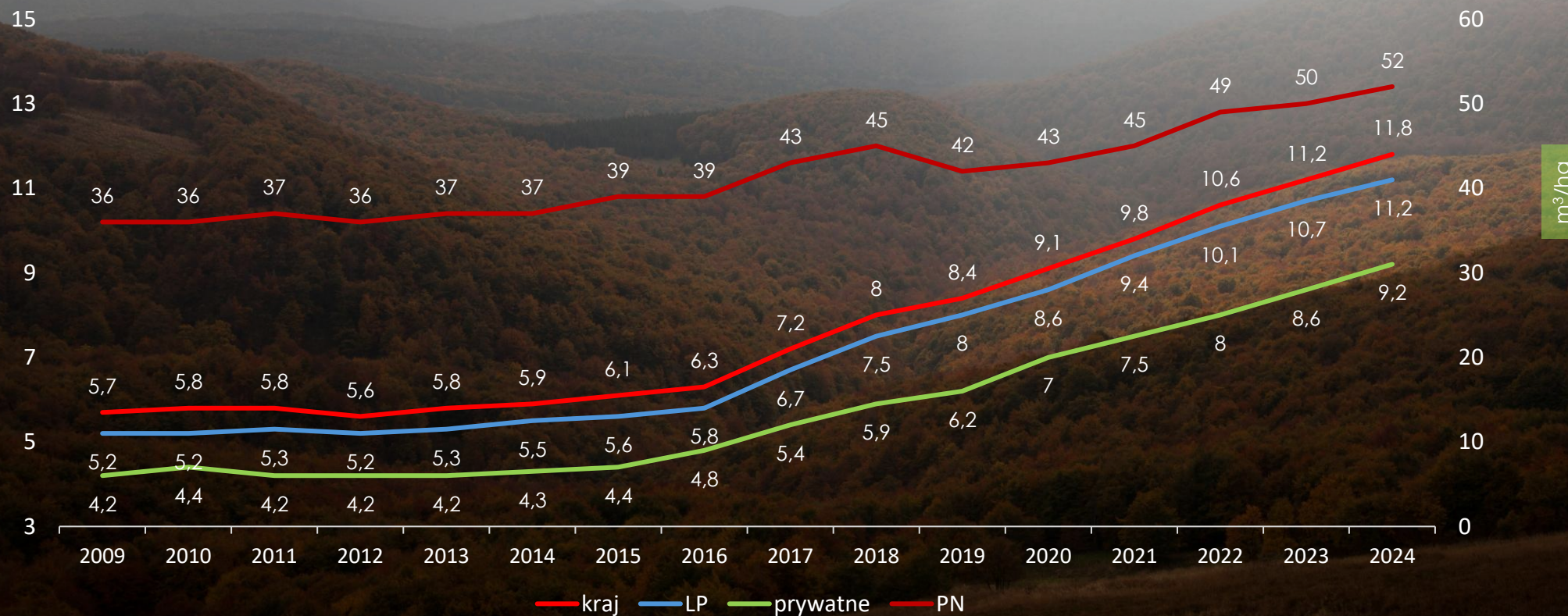
która staje się coraz bardziej widoczna w lasach, jest notowana w wielu miejscach, ale właśnie **WISL** dostarcza ciągłych informacji. Pozwalają one czasem wprost, a czasem po dodatkowo przeprowadzonych badaniach naukowych wspomagać decyzje podejmowane dziś, jak też planować przyszłość działań w leśnictwie.

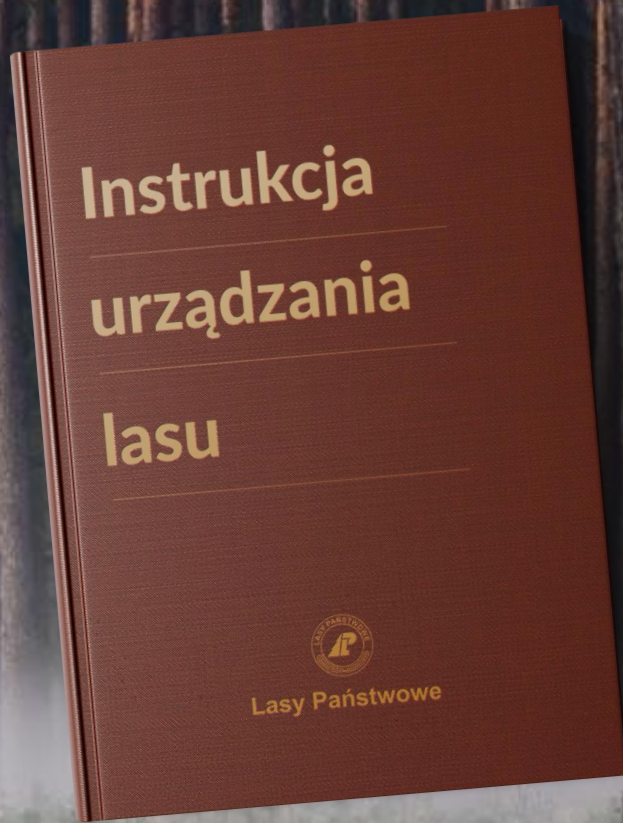
Zasoby w PGL LP (mln m³)



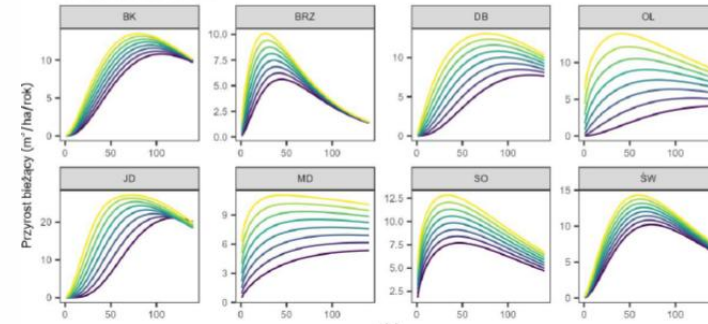
„Inwentaryzacja wielkoobszarowa – to źródło informacji o decyzjach podjętych w przeszłości, podejmowanych obecnie i przyszłych decyzjach”

Zmiany zasobów drewna martwego w formach własności lasów

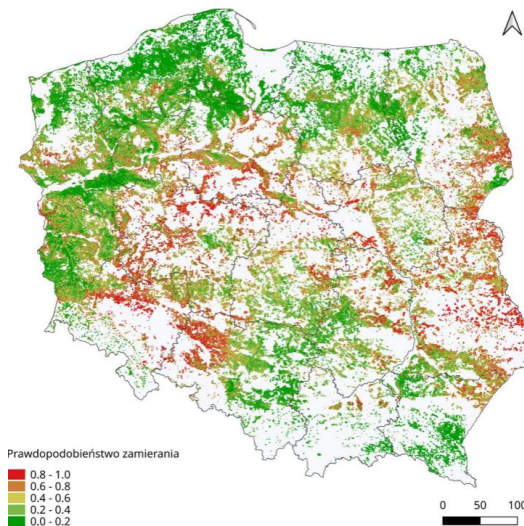




„Modele przyrostu miąższości głównych gatunków lasotwórczych”



„Modele ryzyka zamierania głównych gatunków lasotwórczych”



Efektom wykorzystania danych **WISL** są m. in. zrealizowane tematy badawcze wykonane na zlecenie DGLP.

Ważne elementy planowania urzędniowego w Instrukcji urządzania lasu są oparte o najnowsze badania naukowe i faktyczny stan lasu.



1. **Wielkoobszarowa Inwentaryzacja Stanu Lasu (WISL)** oraz prowadzone na jej podstawie badania stanowią istotne źródło informacji o wyzwaniach, z jakimi muszą mierzyć się leśnicy.
2. Ryzyko zamierania lasów w ostatnich latach nie tyle rośnie, co jest faktem odnotowywanym w wynikach **WISL** i danych w działalności Lasów Państwowych. Udział cięć sanitarnych lokalnie staje się głównym rodzajem działań.
3. Wyzwania, przed którymi stają leśnicy, wymagają dostępu do najnowszej wiedzy – tę zaś w znacznym stopniu dostarczają wyniki **Wielkoobszarowej Inwentaryzacji Stanu Lasu oraz badania oparte o dane WISL.**



Lasy Państwowe



Wielkoobszarowa
Inwentaryzacja
Stanu Lasów

Dziękuję za uwagę